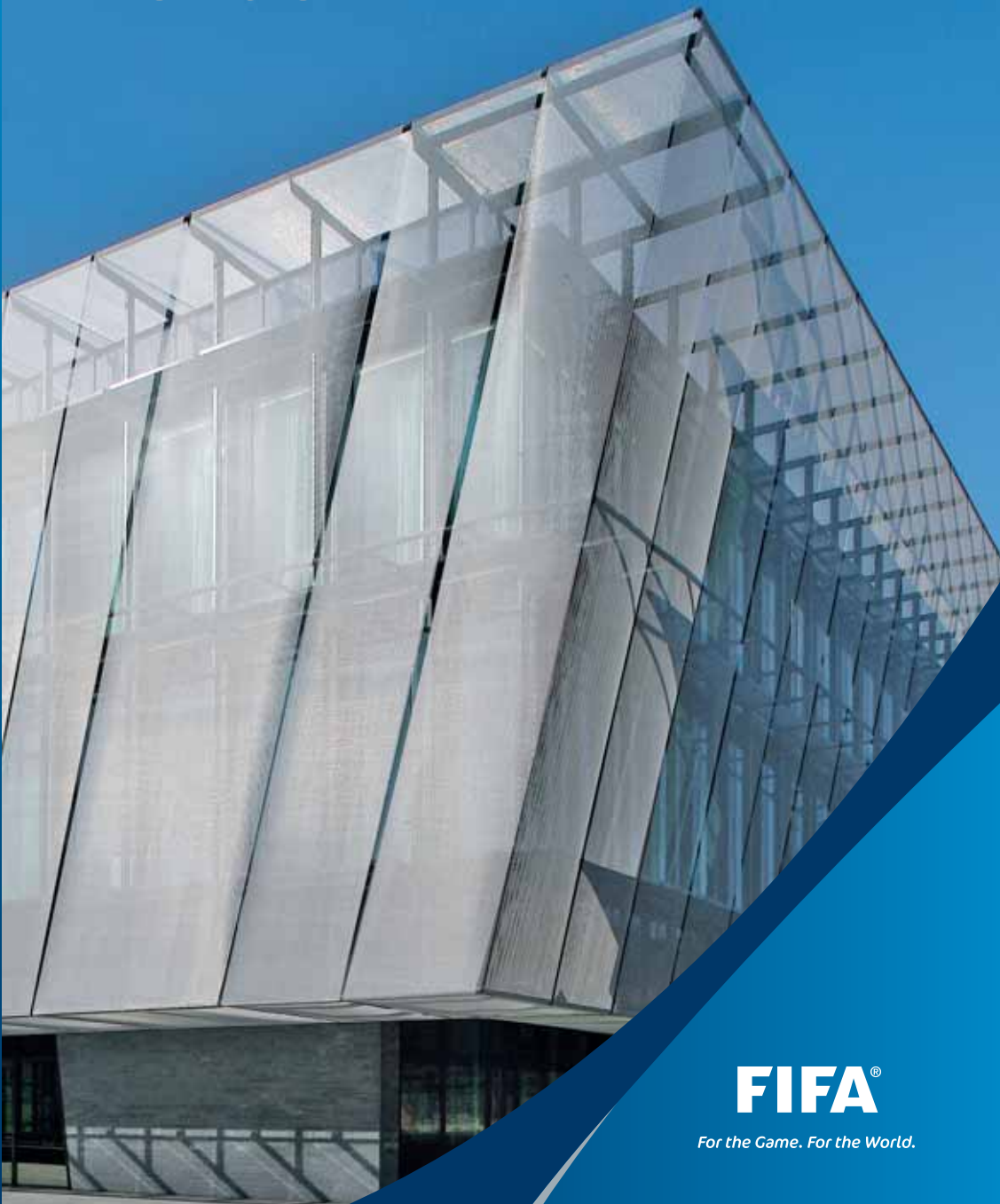


# Home of FIFA



**FIFA®**

*For the Game. For the World.*

## Fédération Internationale de Football Association

Presidente: Joseph S. Blatter  
Secretario General: Jérôme Valcke  
Dirección: FIFA  
FIFA-Strasse 20  
Apdo. postal  
8044 Zúrich  
Suiza  
Teléfono: +41-(0)43-222 7777  
Telefax: +41-(0)43-222 7878  
Internet: [www.FIFA.com](http://www.FIFA.com)

## Prólogo del Presidente de la FIFA

El Home of FIFA es la patria, el hogar de nuestra comunidad futbolística mundial, y está construido sobre la piedra angular que contiene tierra de los países de nuestras asociaciones miembro y numerosos objetos emblemáticos, símbolo de la FIFA y del fútbol. Con la sala de meditación, se ha creado un lugar en el que invitados y visitantes del mundo entero pueden hallar un reposo espiritual. Como en el caso del fútbol, el Home of FIFA está abierto a todos.

El presente folleto les ofrece, estimados visitantes, una breve impresión de esta extraordinaria obra arquitectónica, que nos ayuda a cumplir, en condiciones ideales, nuestra misión: “Desarrollar el juego, emocionar al mundo y edificar un futuro mejor”.

Joseph S. Blatter



Extraordinaria obra  
arquitectónica



**El Home of FIFA es la sede de la Fédération Internationale de Football Association.** Esta singular creación de la arquitecta suiza Tilla Theus es asimismo el hogar simbólico de la comunidad futbolística internacional, es decir de las 208 asociaciones miembro y de más de 270 millones de jugadores, entrenadores, árbitros y otros miembros de la misma en el mundo entero.



**Inmerso en un recinto natural semejante a un parque, el edificio es a un tiempo centro administrativo, deportivo, de formación, conferencias y logística, e impresiona por la armonía de su integración en el entorno. Por respeto a dicho entorno, se han mantenido intactos los claros y las zonas de recreo del bosque. El proyecto se basó en la visión y el deseo de la FIFA de fomentar y aplicar medidas en pro de la sostenibilidad, la flexibilidad y la eficiencia energética. El Home of FIFA impresiona por su generosidad, su transparencia y su etérea elegancia. Las paredes, con su estudiada curvatura y el revestimiento del cuerpo del edificio con redes oblicuas torsionadas formadas por tiras de aluminio, le confieren movimiento desde cualquier perspectiva, ofreciendo al mismo tiempo una sofisticada protección contra el sol.**



## Sentido y sensualidad





La red que envuelve el Home of FIFA protege del sol y constituye un elemento decorativo.



El amplio vestíbulo donde se encuentra la recepción, los tresillos para visitantes y el pequeño estanque que refleja la luz.

**El carácter representativo del Home of FIFA** es acentuado por la selección y utilización de materiales sencillos pero nobles. Las características de estos materiales, y ante todo la artística elaboración a mano de los mismos, son los elementos que le proporcionan su gran efecto.

**El edificio tiene una distribución funcional.** En la parte delantera están el vestíbulo, el auditorio y las oficinas de la directiva, y en el subsuelo las salas de conferencias; en el cuerpo del edificio y en los pisos subterráneos se encuentran otras oficinas, el garaje, los almacenes y otras zonas que albergan la infraestructura.

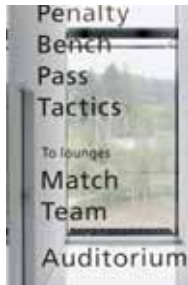
El vestíbulo y las salas de estar dan al patio interior y a las salas externas laterales, así como al parque y los campos de juego. Su gran logro es la generosidad de espacios sirviéndose del vacío como elemento decorativo, para que el individuo se sienta a gusto y los grupos dispongan del espacio necesario.



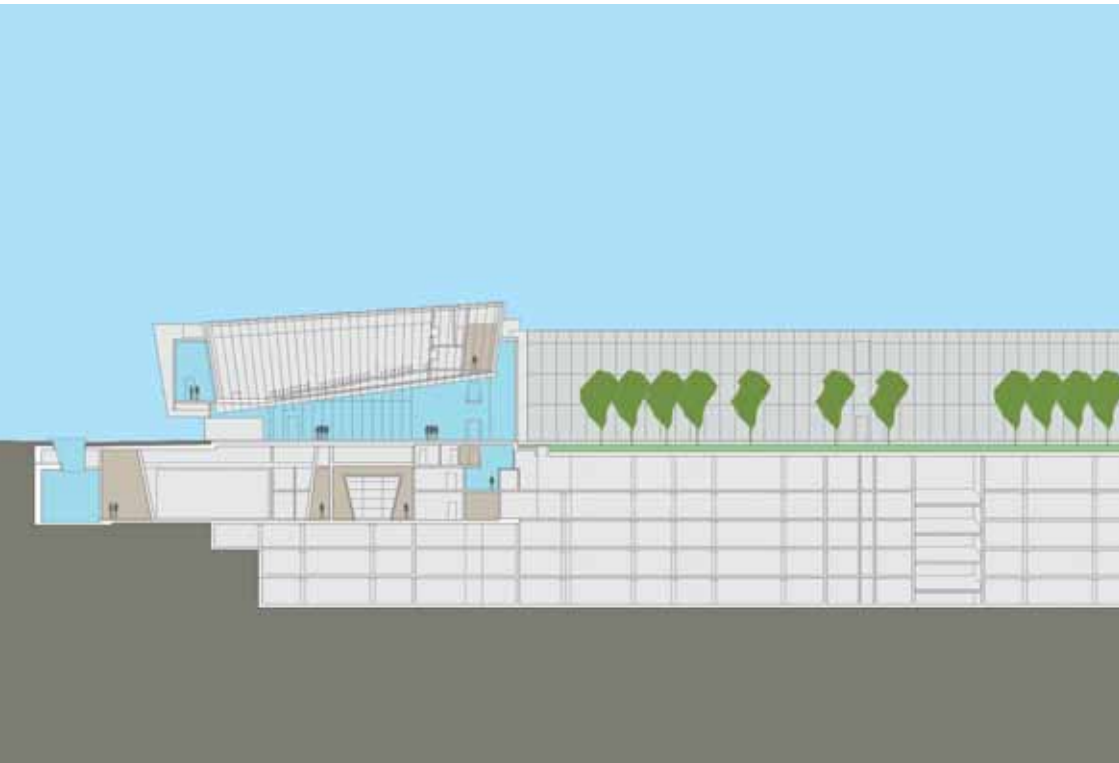


El auditorio, suspendido sobre el vestíbulo, tiene capacidad para 210 espectadores y está equipado con modernísimos aparatos audiovisuales.

## Auditorio flotante



Vista interior del auditorio. Una pasarela une ambos lados del edificio. Para reuniones formales e informales se dispone de salones y salas de reuniones.



2/3 partes del Home of FIFA  
son subterráneas.



<b>Costo total</b>	CHF 240 millones
<b>Superficie del terreno</b>	44,000 m <sup>2</sup>

### Dimensiones del edificio principal

Longitud: 134 metros, anchura: 41 metros, altura: 12 metros

### Plantas

Dos primeros pisos, un piso bajo, cinco pisos subterráneos

### Volumen construido

Edificio principal	179,600 m <sup>3</sup>
Vestuarios	13,400 m <sup>3</sup>

### Superficie de las plantas

Edificio principal	37,400 m <sup>2</sup>
Vestuarios	2,300 m <sup>2</sup>

### Superficie construida

Puestos de trabajo (terminados)	300
Capacidad del auditorio (plazas)	210
Plazas de aparcamiento	175
Superficie útil	8,400 m <sup>2</sup>
Archivos, almacenes y expedición	7,000 m <sup>2</sup>
Salas de máquinas	3,000 m <sup>2</sup>

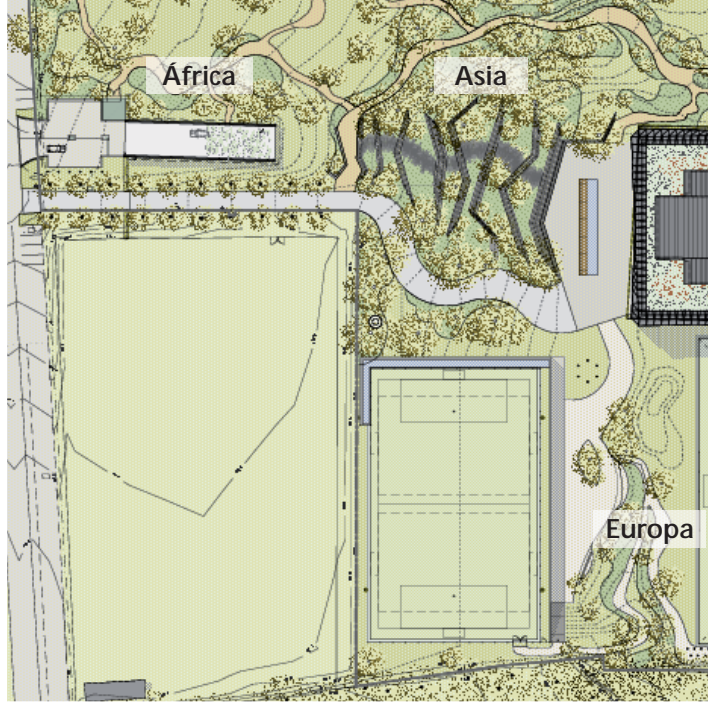
### Fachada/Red

Superficie de la red	8,200 m <sup>2</sup>
Peso de la red de acero	250 toneladas
Peso del cristal	500 toneladas

# Dimensiones y cifras



África

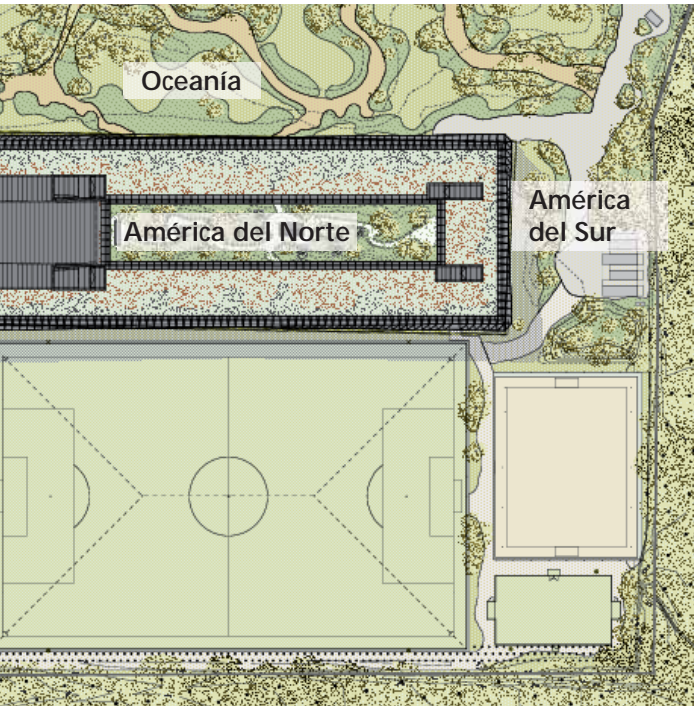


Asia



Europa

Diversidad de la  
flora continental



América del Sur



Oceanía



América del Norte

**El parque: juego de los continentes.** El elemento principal del diseño exterior es el jardín, semejante a un parque, al sur y al oeste del edificio, que destaca por sus zonas de espesa vegetación forestal que alterna con prados abiertos y claros del bosque. El conjunto está cercado por un camino que discurre como un meandro y conduce a través de diversos tipos de flora, dejando al descubierto una y otra vez nuevos aspectos y perspectivas del jardín y su entorno.

El paisaje similar al de un parque combina vegetación autóctona y exótica, reflejando así la actividad de la FIFA como órgano central internacional y organizadora de encuentros deportivos mundiales.

### **En él están representadas plantas de los seis**

**“continentes del fútbol”.** Una reproducción de la sabana representa a África, mientras que Asia está simbolizada por una floresta. Grupos de árboles robustos con arbustos de poca altura se levantan en una gran extensión de hierba alta que encarna la sabana de Oceanía. Una vegetación de monte representa a Sudamérica y el carácter variable de su paisaje, entre frondoso y exótico. Europa se ve reflejada en linderos de bosque autóctono, de vegetación escalonada compuesta de arbustos y árboles bajos, ampliación del ya existente bosque colindante con el terreno que circunda al edificio de la FIFA y enmarca el recinto en el paisaje, eliminando las fronteras visuales existentes.

El tema de la vegetación se extiende asimismo hasta el patio interior ajardinado pero no transitable. Especialmente llamativas en el patio abierto son las ocho esculturas en forma de viejos árboles gigantes, que sobresalen por encima de una alfombra de musgo y helechos y simbolizan el bosque nuboso de Norteamérica.

Diseño del parque:

Vogt Landschaftsarchitekten, arquitectura paisajística, Zúrich y Múnich



El diseño paisajístico realizado con plantas de todos los continentes resulta sumamente relajante.



**El auténtico núcleo del edificio se encuentra en el tercer piso subterráneo.** Como en el vestíbulo, allí el agua y la luz son elementos conscientemente elegidos, que ejemplifican la zona de conferencias como genuino centro neurálgico de la FIFA.

La gran sala de conferencias, en la que se reúnen el Comité Ejecutivo y las comisiones permanentes, está iluminada por una gran lámpara de cristal que la hace asemejarse a un anfiteatro. En el centro de la estancia, incrustada en el pavimento de lapislázuli, se encuentra la piedra angular del Home of FIFA, consistente en un cubo de cemento con un gigantesco balón de fútbol que contiene sacos de tierra procedente de los países de todas las asociaciones miembro de la FIFA y otros recuerdos para la posteridad.

Directamente comunicada con ella está la sala de meditación, con sus brillantes piezas de ónix que se prolongan ascendentemente, donde los creyentes de todas las religiones pueden retirarse para meditar y reflexionar. En el cuerpo del edificio, firme y profundamente anclado en el terreno con sus cinco pisos subterráneos, la luz y la iluminación cobran una importancia decisiva. Meandros luminosos apoyan en los huecos de escalera el dinámico movimiento de ascender por las mismas y sumergen al duro granito brasileño en un suave baño de luz. Las cabinas de los ascensores se deslizan como cuerpos luminosos por el núcleo de los pilares maestros.



Prácticamente  
en el corazón



La gran sala de reuniones con su zona de paso, justo al lado de la sala de meditación. Varias escaleras y ascensores comunican entre sí las diversas partes del edificio.



La luz traza estructuras en las paredes de granito del vestíbulo e inunda también la cafetería, los corredores y los huecos de escalera.

**Los corredores con sus columnas de acero cromado proporcionan estructura y luz a las amplias formas del cuerpo del edificio.** Con los entramados, asimismo parte del concepto de iluminación artística del estadounidense James Turrell, se garantiza la orientación dentro del edificio. Cada corredor, tanto longitudinal como transversal, conduce a la luz, a una vista diáfana del entorno. En sus extremos, los pasillos desembocan en amplias salas, a veces de dos pisos.

**Según el corte y la elaboración del material, el gris o el negro del granito brasileño y el azul de las placas de lapislázuli, también procedente de Brasil, así como los colores fuertes y alegres, dan un toque especial al conjunto,** como en la cafetería, principal punto de encuentro del personal durante las pausas; lo mismo sucede en el garaje subterráneo con las superficies destinadas a logística y vehículos. A la entrada, los visitantes que llegan en coche acceden a la FIFA descendiendo a través de una larga rampa intermedia que les conduce directamente al segundo piso subterráneo, al igual que todos los camiones que entregan o recogen material.

# Juego estructura





**El complejo deportivo** (campos de deporte con césped artificial, cancha de arena y un mini-campo) y el gimnasio con sala para seminarios y un centro de relajamiento, animan a practicar deporte y mantenerse en forma.

**Concepto de energía: ecológico y económico.** También en lo que respecta al medio ambiente, el Home of FIFA dicta el modelo a seguir: armónicamente inmerso en una zona de recreo dentro de la ciudad, su primera prioridad fue desarrollar un concepto de energía ecológico y económico, combinado con una moderna domótica. Para ello, la FIFA decidió construir un edificio de cero emisiones, cuyas exigencias cumple íntegramente, por ejemplo renunciando a energías fósiles y productoras de emisiones de dióxido de carbono, y aplicando tecnologías que favorecen la eficiencia energética y una óptima gestión de las necesidades de calefacción y refrigeración. Si en el edificio se necesita al mismo tiempo calor y frío, la bomba de calor extrae calor de la red de frío para transmitirlo a la red de frío.

## Conciencia medioambiental





Absolutamente necesarios: el campo de fútbol y el complejo deportivo. El conjunto del Home of FIFA, armónicamente inmerso en su entorno natural.



**Con la construcción del Home of FIFA, tanto la arquitecta como los ingenieros, los aparejadores, los albañiles y otros especialistas** de la construcción, no solamente han realizado un trabajo manual, sino una obra de arte manual, como en su día los constructores de las catedrales y otras grandes obras.

## Cronología

Septiembre de 2003	La FIFA compra el terreno a Credit Suisse.
19 de diciembre de 2003	Entrega de la solicitud de permiso de obra. Firma del contrato con la empresa HRS Hauser Rutishauer Suter AG.
14 de mayo de 2004:	Ceremonia de colocación de la primera piedra, parte de la celebración del primer centenario de la FIFA. Paralelamente, las autoridades conceden el necesario permiso para el inicio de las obras. El antiguo Adolf-Joehr-Weg pasa a denominarse FIFA-Strasse.
5 de julio de 2004	Comienzo de las excavaciones.
5 de septiembre de 2004	Comienzo de la obra bruta.
21 de octubre de 2005	Ceremonia de cubrir aguas.
28 de abril de 2006	Entrega de llaves.
Mayo de 2006	Estreno del Home of FIFA.
16 de noviembre de 2006	Entrega del complejo deportivo.
29 de mayo de 2007	Inauguración oficial, la víspera del 57º Congreso de la FIFA.





Home of FIFA: una obra maestra de la arquitectura.

## **Pie de imprenta**

Editora

Fédération Internationale de Football Association

Presidente

Joseph S. Blatter

Secretario General

Jérôme Valcke

FIFA-Strasse 20

Postfach

8044 Zürich

Suiza

Teléfono: + 41-(0)43-222 7777

Fax: + 41-(0)43-222 7878

[www.FIFA.com](http://www.FIFA.com)

Redacción y producción

División de Comunicación y Relaciones Públicas de la FIFA

Fotos

FIFA, Francesca Giovanelli, Kurt Schorrer

Diseño gráfico y maquetación

Art & Work, Zürich

Traducciones

CityTEXT, Zürich

Impresión

RVA, Altstätten



